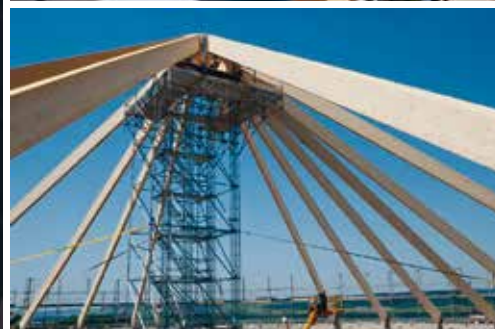


Dach Zuckersilo

Frauenfeld TG



Projektinformation



Dem Kunden war wichtig:

- Hygiene / Ökologie / Verträglichkeit mit dem Zucker
- gute Detaillösungen
- Fachkompetenz
- kurze Bauzeit
- bestes Preis-Leistungs-Verhältnis

Bauablauf:

(nur Holzbau)

Vertragsunterzeichnung

März 2013

Produktionsbeginn

22. Mai 2013

Bezugsbereit

September 2013

Referenzen:

Auftraggeber / Totalunternehmer

Stutz AG
Juchstrasse 17
8500 Frauenfeld

Bauherr

Zuckerfabriken Aarberg und Frauenfeld AG
Werk Frauenfeld
Oberwiesenstrasse 101
8502 Frauenfeld

Referenzpersonen auf Anfrage